

Forngravar indikerar att Malax fick sin första fasta bosättning i järnålderns början omkring 500 f. Kr. En fornerisk fångstboplats på Hudholmen bevisar att befolkningen livnärde sig åtminstone delvis på sälfångst. Under mellersta järnålder 200- 800 e. Kr. växte en valbgård bonedbygd fram runt den dåvarande Malax-aviken. En järnåldersgård från ca 600 e. Kr. har undersökts i Kalaschabrännö. Gårdens befolkning bodde i ett långhus och de livnärde sig på boskapsskötsel och åkerbruk.

Malax blev en självständig socken år 1607. År 2007 firades kommunens 400-årsjubileum. Nuvarande Malax kommun bildades vid kommunansammanslagningen 1973 av primärkommunerna Malax, Petalax och Bergö. Norra delarna av Parton kommun överfördes till Malax 1975. Malax är en tvåspråkig skärgårdskommun med ca 5 600 invånare, varav 89 % är svenskspråkiga. Total yta 1 955 km² (varav land 892 km²). Landhöjningen medför att kommunens landareal årligen ökar. I den vidsträckt skärgården med de yttersta öarna 40 km från fastlandet är upplandningen mycket pärlig.

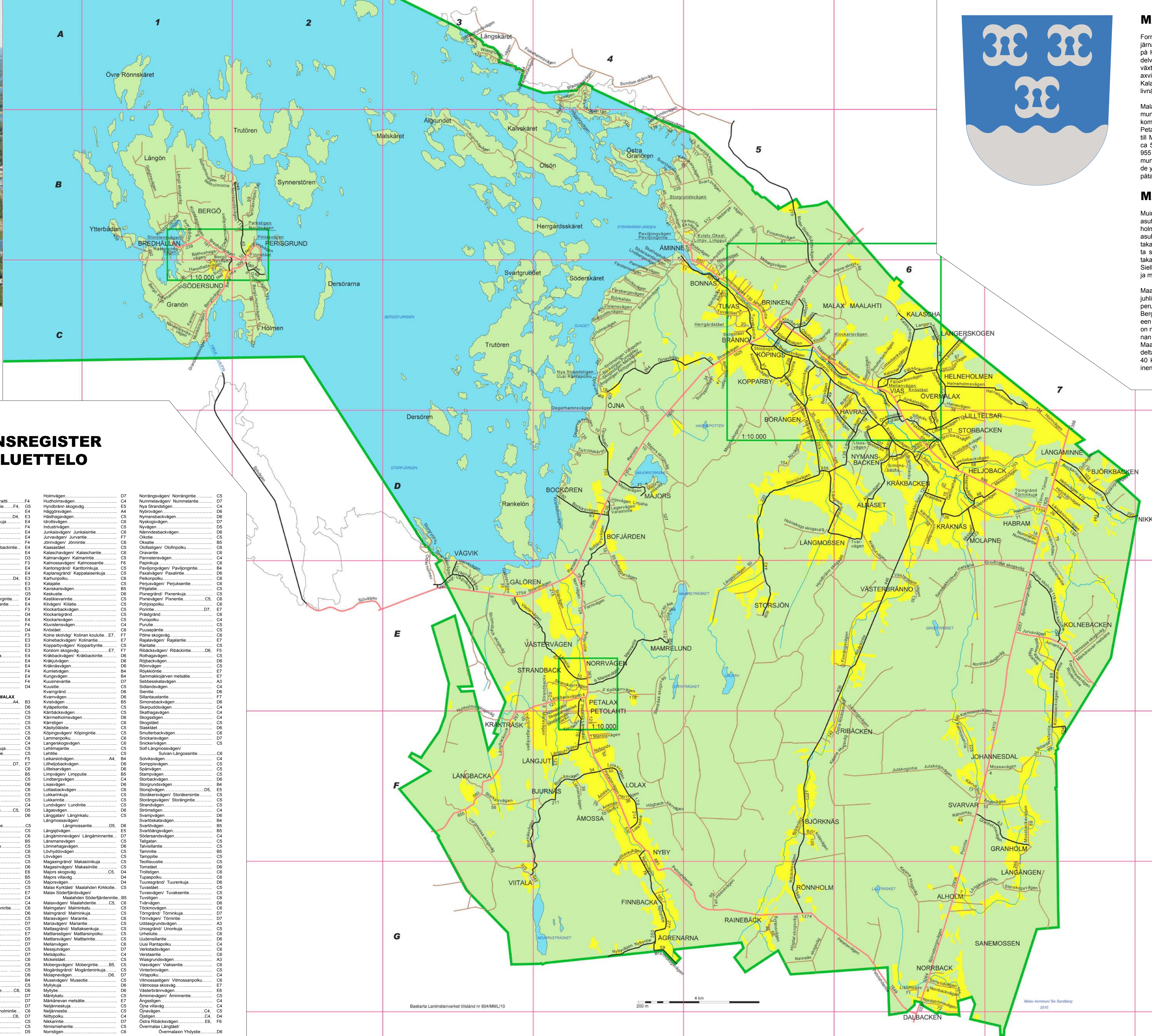
**MAALAHDEN KUNTA**

Muinaishautojen perusteella Maalahden ensimmäiset kiinteät asutukset ilmeistyivät varhaisrautakaudella noin 500 eKr. Hudholmenin esirromalainen pyyntiasuinpaikka osoittaa, että sen asukkaat elivät ainakin osittain hykeinpyynnillä. Keskirautakaudella, 200–800 eKr., kasvoi vaurasta maanviljelysasutus tilloinen Maalahden köhdällä olleen läohen ympärille. Rautakautista asutusta, noin 600 eKr., on tutkittu Kalaschabrännössä. Siellä asuneet elivät hallitussa ja tulivat toimeen karjanhoidolla ja maanviljelyksellä.

Maalahdesta tuli itsenäinen pitäjät vuonna 1607. Vuonna 2007 juhliittiin kunnan 400-vuotista taivalta. Nykyinen Maalahden kunta perustettiin vuonna 1973 yhdistämällä Maalahden, Petolahden ja Bergön kunnat kuntaliitoksella. Pohjois-Pirttikylä liitettiin Maalahden vuonna 1975. Maalahti on kaksikielinen saaristokunta, jossa on noin 5 600 asukasta. Asukkaista 89 % on ruotsinkielisiä. Kunnan kokonaispinta-ala on 1 955 km² (josta maa-ala on 521 km²). Maan kohoamisen ansiosta kunnan pinta-ala kasvaa vuosi vuodelta. Laajalle ulottuvassa saaristossa uloimmat saaret sijaitsevat 40 kilometrin päässä mantereesta. Saaristossa maan kohoaminen on selkeästi havaittavissa.

**VÄGNAMNSREGISTER  
TIENIMILUETTELO**

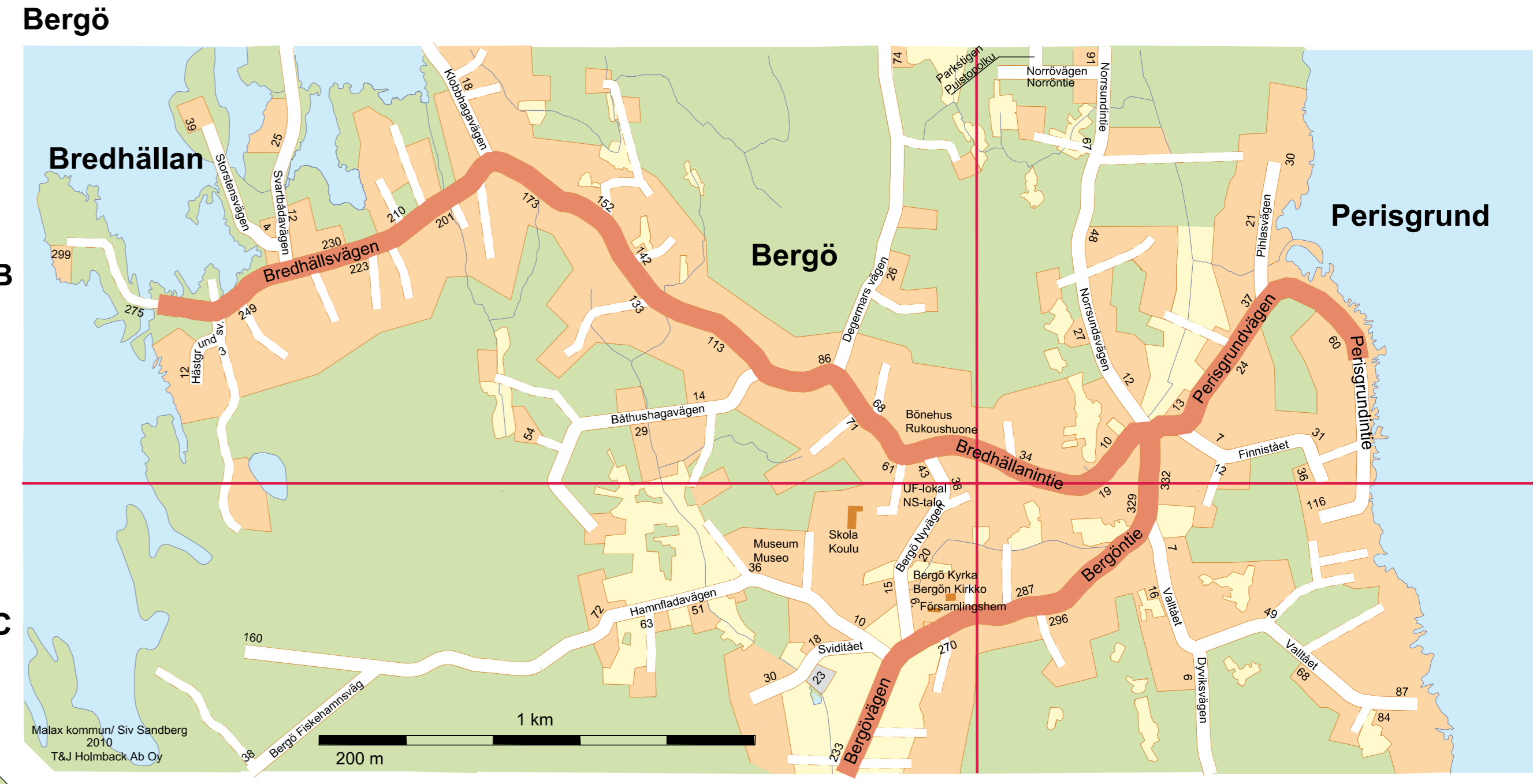
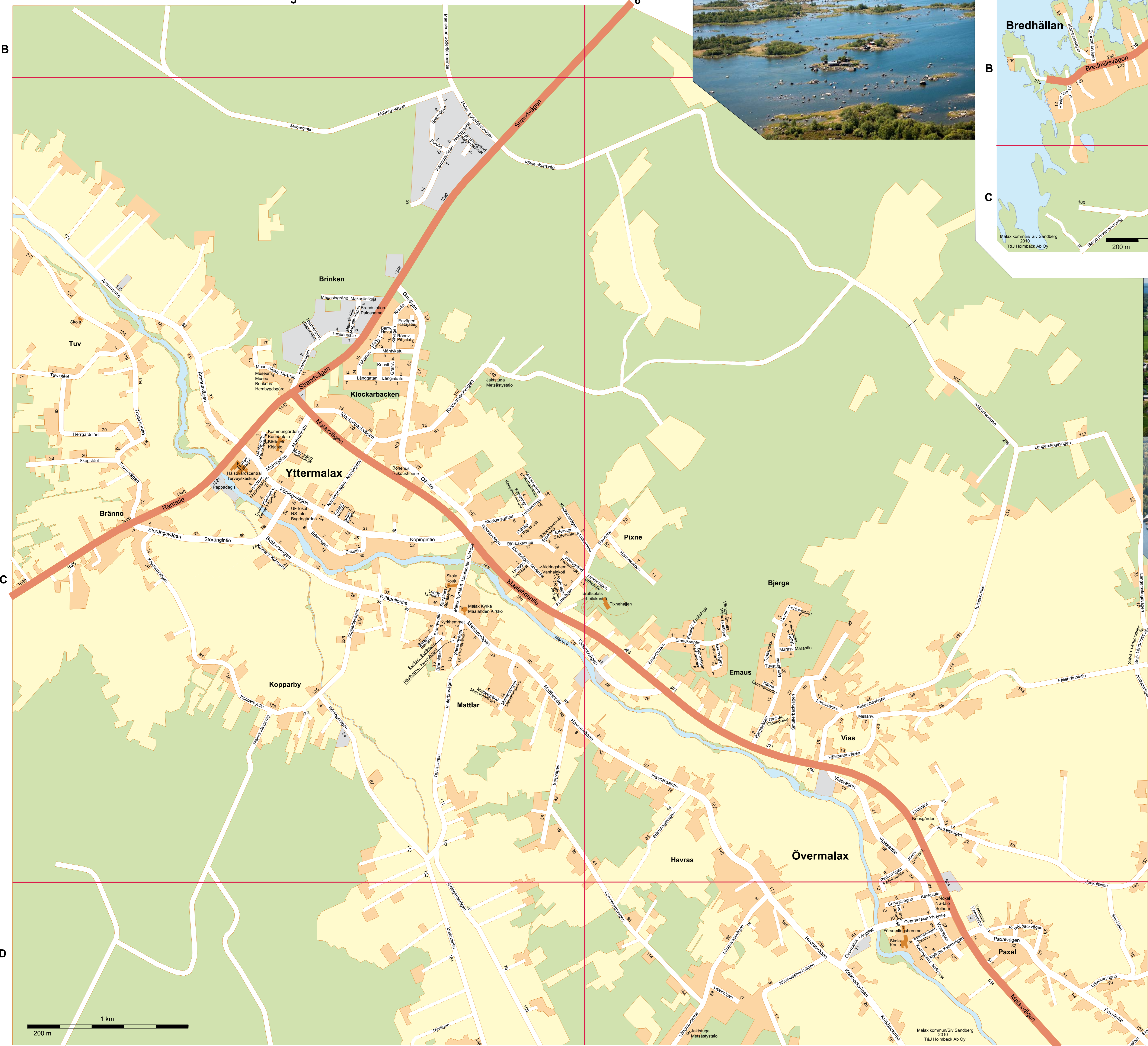
Table with 4 columns listing street names in Swedish and Finnish, categorized by region (BERGÖ, PETALAX OCH ÖVERMALAX, NORRA PÖRTOM, MALAX OCH NYBY, PETALAX OCH NYBY).



Baskarta Lanmätniverket tillstånd nr 894/MML/10

Malax kommun & Sv. Sandberg 2010

Malax - Maalahti



Petalax - Petolahti

